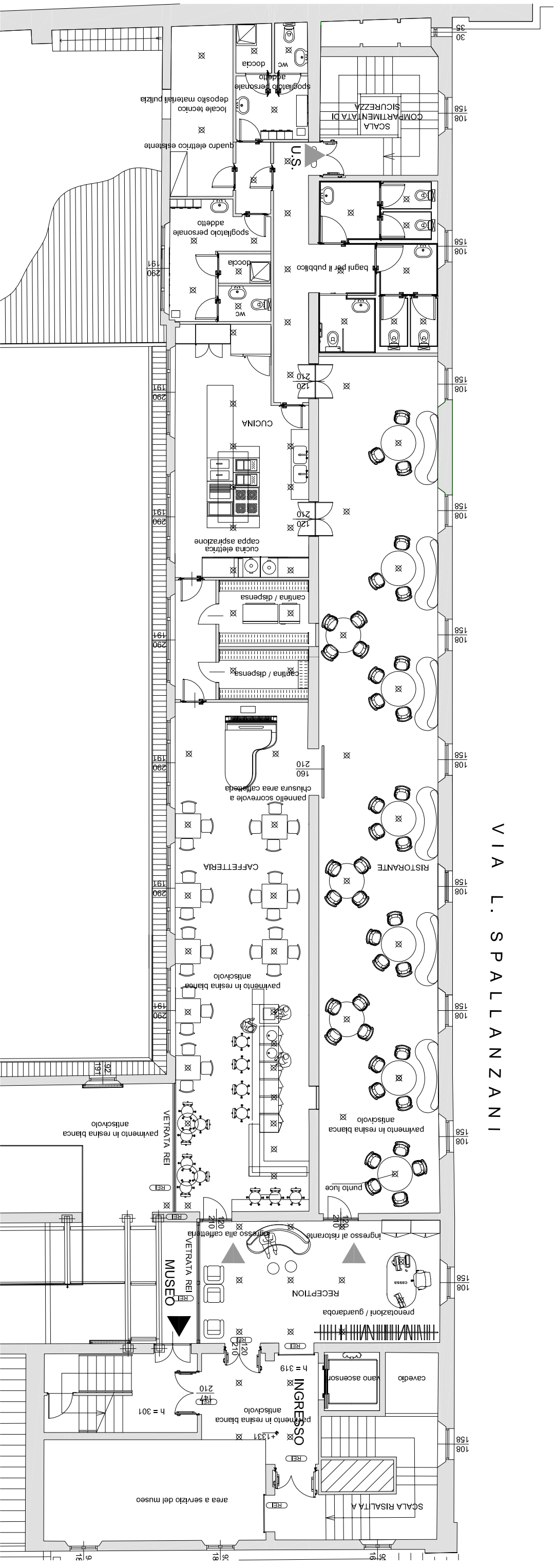
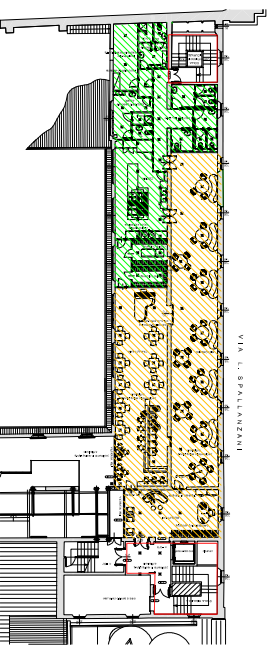


# 5.6 Planimetrie di Progetto



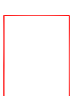
## SCHEMA DISTRIBUTIVO A scala 1/150



### PLANIMETRIA DI RIFERIMENTO



### LEGENDA

-  Superficie netta ristorante caffetteria mq.237
-  Superficie netta attrezzature e servizi mq.130
-  Collegamenti verticali mq.60, di cui mq.16 U.S.

### SUPERFICI NETTE AMBIENTI

- N° posti totali 150 di cui 50 per la caffetteria e 100 per il ristorante  
( vedi calcolo secondo scheda tecnica n°12 marzo 2011 servizio sanitario Regionale Emilia Romagna
- Superficie reception 34,40 mq.
- Superficie ristorante 123,00 mq.
- Superficie caffetteria 80,00 mq
- Superficie cucina 40,30 mq.
- Superficie dispensa 14,60 mq.
- Superficie servizi pubblici 24,00 mq.
- Superficie servizi al personale 51,00 mq.